

# LOGICIEL DE PILOTAGE

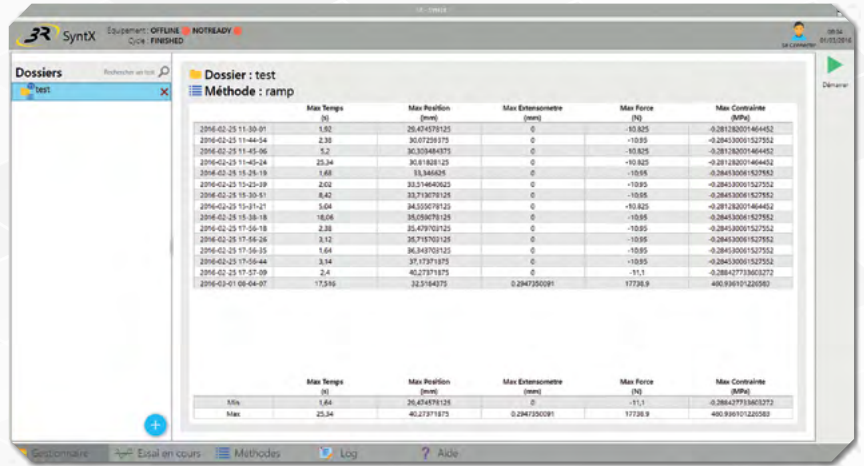
3R a développé un logiciel de pilotage "Full Tactile"\* en phase avec la demande actuelle:

**Simple d'accès, rapide et performant**

# synt-x

*Efficacité*

Le paramétrage du logiciel permet à l'utilisateur d'accéder directement à l'essai en quelques clics, en laissant peu de place à l'erreur. Il permet aussi de laisser la main totale à l'utilisateur pour créer et modifier ses cycles d'essais et ses comptes rendus. Tous les produits à tester peuvent être préprogrammés.



The screenshot shows a window titled 'Dossier : test' with a table of test results. The table has columns for 'Max Temps (s)', 'Max Position (mm)', 'Max Extensometre (mm)', 'Max Force (N)', and 'Max Contrainte (MPa)'. The data is organized into rows for individual test cycles and summary rows for 'Moy' (Average) and 'Max' (Maximum) values.

Max Temps (s)	Max Position (mm)	Max Extensometre (mm)	Max Force (N)	Max Contrainte (MPa)
2016-02-25 11:30:01	1.92	35.024579125	0	-10.825
2016-02-25 11:44:54	2.30	30.07239175	0	-10.825
2016-02-25 11:45:06	5.2	30.103484375	0	-10.825
2016-02-25 11:45:14	25.34	30.211601125	0	-10.825
2016-02-25 15:25:19	1.68	33.3484025	0	-10.825
2016-02-25 15:25:19	2.02	33.37484025	0	-10.825
2016-02-25 15:30:51	8.42	33.37079125	0	-10.825
2016-02-25 15:31:21	5.04	34.530579125	0	-10.825
2016-02-25 15:38:18	16.06	35.03079125	0	-10.825
2016-02-25 17:56:19	2.38	35.479125	0	-10.825
2016-02-25 17:56:26	3.12	35.719125	0	-10.825
2016-02-25 17:56:35	1.64	36.349125	0	-10.825
2016-02-25 17:56:44	3.14	37.1791875	0	-10.825
2016-02-25 17:57:39	2.4	40.2791875	0	-11.1
2016-02-01 08:04:07	17.916	32.5164375	0.2847350391	17738.9
Moy	1.64	35.024579125	0	-11.1
Max	25.34	40.2791875	0.2847350391	17738.9

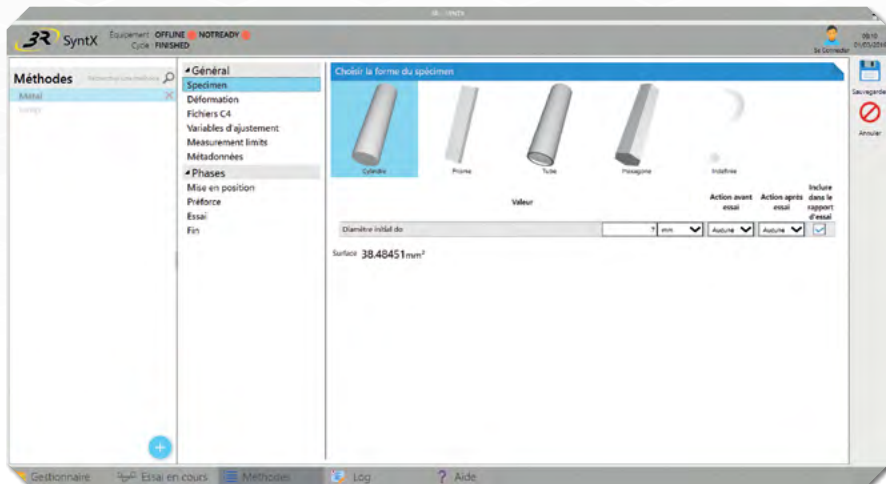
Gestionnaire des essais par lots

*Performance*

Le logiciel contient un programme d'assistance à l'étalonnage et une interface de réglage des asservissements.

*Ergonomie*

L'interface de paramétrage est très intuitive, elle permet de sélectionner les paramètres d'essais et de comptes rendus et de modifier l'écran de pilotage.

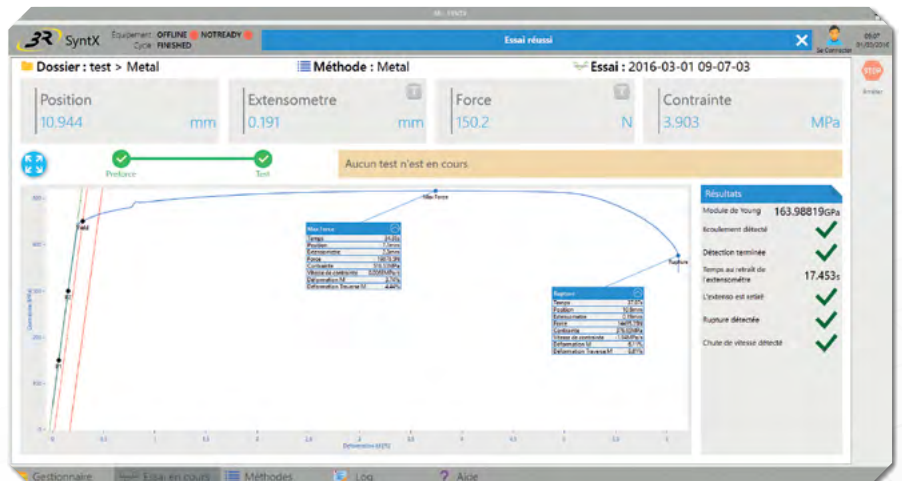


Écran de paramétrage du calcul de contrainte

*Fonctionnalité*

Regroupant toutes les fonctions de pilotage, le Synt-X offre la possibilité d'effectuer des cycles de montée en charge contrôlée, de paliers de contraintes, d'asservissement en déplacement ou déformation sur tous les capteurs pouvant être reliés.

Écran principal



\* Entièrement tactile